



Buchas MST®

Instalação e Desmontagem

As Buchas MST® se instalam e se desmontam facilmente. Estas buchas têm um corte através do corpo cônico e têm a conicidade necessária para fixar ao eixo. A característica principal desta bucha é a chaveta dupla (chaveta interior ao eixo e chaveta no corpo cônico da peça) que permite "instalações a cegas".

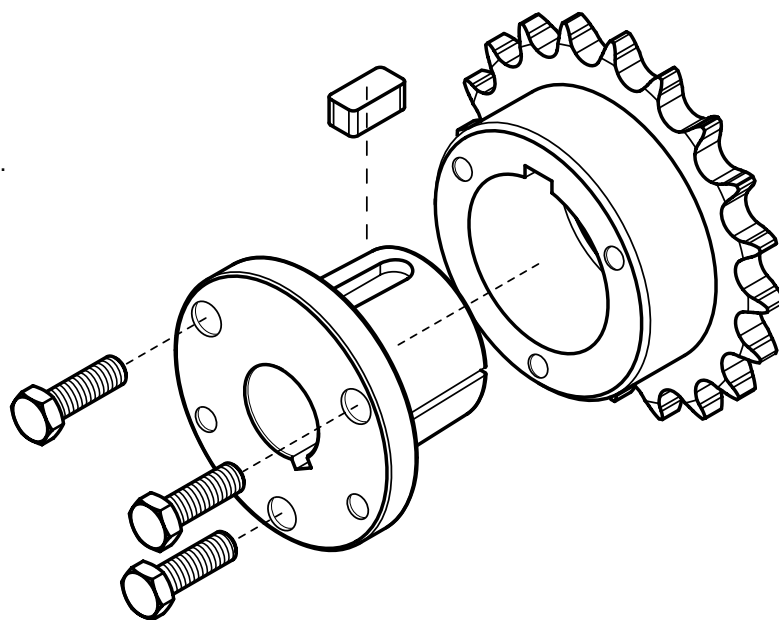
INSTALAÇÃO

1. Assegure-se de que a superfície cônica da bucha e a superfície interior do sprocket estejam limpas e sem lubrificante antioxidante.
2. Coloque a bucha no sprocket ou em qualquer outra peça Martin MST®.
3. Coloque os parafusos sem apertar nos furos. A bucha deve permanecer solta para que possa se deslizar no eixo.
4. Com a chaveta no eixo, deslize o sprocket até a posição desejada no eixo. Assegure-se de que as cabeças dos parafusos fiquem acessíveis.
5. Depois de alinhar o sprocket aperte os parafusos alternada e uniformemente até chegar ao torque indicado na "Tabela de Torques". Não utilize extensões nas chaves inglesas. Não permita que o sprocket entre em contato com a flange da bucha. Deve haver uma folga entre a flange da bucha e o sprocket.

PRECAUÇÃO: ESTA FOLGA NÃO DEVE SER FECHADA.

DESMONTAGEM

1. Afrouxe e tire os parafusos.
2. Insira os parafusos nos furos de extração.
3. Aperte os parafusos até que o sprocket fique solto no eixo.
4. Retire o sprocket do eixo.



PRECAUÇÃO

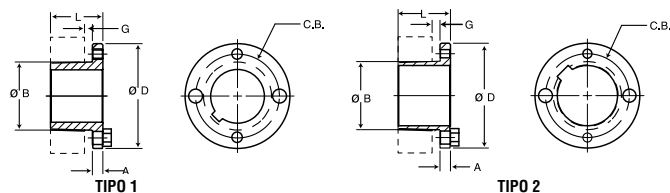
ADVERTÊNCIA: O USO DE LUBRIFICANTE ANTIOXIDANTE NAS SUPERFÍCIES CÔNICAS OU NOS FUROS ROSCADOS DURANTE A MONTAGEM PODE DANIFICAR AS POLIAS E OS SPROCKETS. ISTO ANULA A GARANTIA DO FABRICANTE.

TABELA DE TORQUES

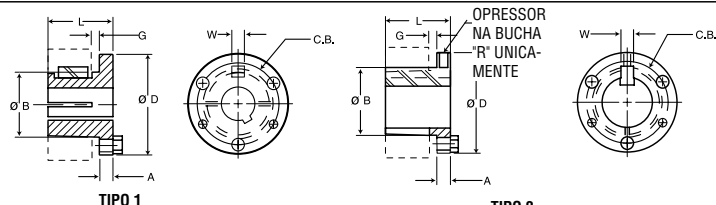
Tamanho da Bucha MST®	Tamanho do Parafuso	Torque lb-poleg.
G	.25 x .625	95
H	.25 x .75	95
P	.313 x 1	192
Q	.375 x 1.25	348
R	.375 x 1.75	348
S	.5 x 2.25	840
U	.625 x 2.75	1680
W	.75 x 3	3000

ADVERTÊNCIA: Devido ao risco de acidentes com as pessoas ou equipamentos, ocasionados pelo uso inadequado deste produto, é importante que os procedimentos sejam seguidos corretamente: Os produtos devem ser usados de acordo com a informação de engenharia especificada neste catálogo. Deve-se observar cada passo dos procedimentos adequados de instalação, manutenção e operação. As instruções acima indicadas devem ser seguidas detalhadamente. Deve-se fazer as inspeções necessárias para ter a certeza de que o funcionamento destas peças seja seguro sob as condições de operação definidas. Todos os produtos de Transmissão de Potência são perigosos e devem ter guardas de proteção de acordo com o estabelecido nas normas e regulamentos de segurança. (Refere-se à Norma ANSI B15.1.)

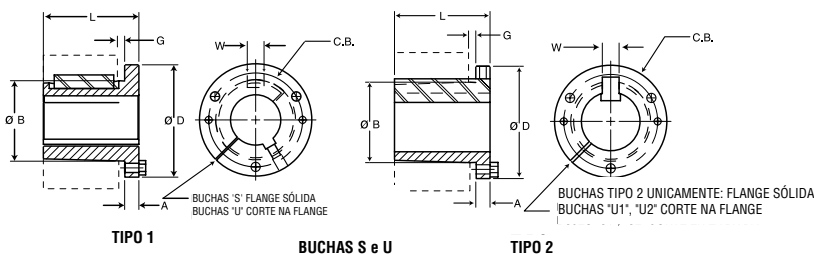
Buchas MST®



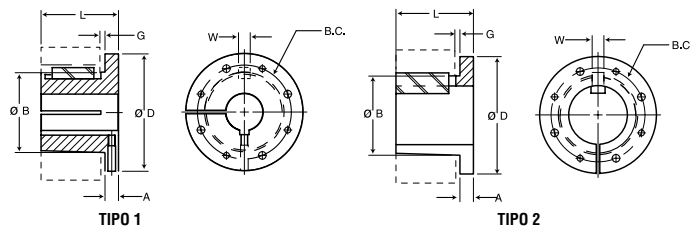
BUCHAS G e H



BUCHAS P, Q e R



BUCHAS S e U



BUCHAS W



Especificações das Buchas MST®

No. de Parte	Dimensões							Furos no Estoque		Parafusos		Peso Kg (Aprox)	Torque Lb/Poleg.
	D	L	A	B	G	C.B.	W	Tipo 1	Tipo 2	No.	Tamanho		
G	2	1.00	.25	1.172	.19	1.56	—	.375 - .938	1	2	.25 x .625	0.227	95
H	2.5	1.25	.25	1.625	.19	2	—	.375 - 1.375	1.438 - 1.5	2	.25 x .75	0.363	95
P1	3	1.94	.41	1.938	.22	2.44	.375	.5 - 1.438	1.5 - 1.75	3	.313 x 1	0.590	192
P2	3	2.94	.41	1.938	.22	2.44	.375	.75 - 1.438	1.5 - 1.75	3	.313 x 1	0.680	192
P3	3	4.44	.41	1.938	.22	2.44	.375	1.125 - 1.375	1.625	3	.313 x 1	0.907	192
Q1	4.12	2.50	.53	2.875	.22	3.38	.5	.75 - 2.063	2.125 - 2.688	3	.375 x 1.25	1.588	348
Q2	4.12	3.50	.53	2.875	.22	3.38	.5	1 - 2.063	2.125 - 2.625	3	.375 x 1.25	2.041	348
Q3	4.12	5.00	.53	2.875	.22	3.38	.5	1.375 - 2.063	2.125 - 2.5	3	.375 x 1.25	2.495	348
R1	5.38	2.88	.62	4	.25	4.62	.75	1.125 - 2.813	2.875 - 3.75	3	.375 x 1.75	3.402	348
R2	5.38	4.88	.62	4	.25	4.62	.75	1.375 - 2.813	2.875 - 3.625	3	.375 x 1.75	4.990	348
S1	6.38	4.38	.75	4.625	.31	5.38	.75	1.688 - 3.188	3.25 - 4.25	3	.5 x 2.25	6.123	840
S2	6.38	6.75	.75	4.625	.31	5.38	.75	1.875 - 3.188	3.25 - 4.188	3	.5 x 2.25	8.618	840
U0	8.38	5.25	1.06	6	.44	7	1.25	2.375 - 3.063	—	3	.625 x 2.75	13.608	1680
U0	8.38	4.94	.75	6	.44	7	1.25	3.25 - 4.25	4.375 - 5.5	3	.625 x 2.75	12.247	1680
U1	8.38	7.12	1.06	6	.44	7	1.25	2.375 - 4.25	4.375 - 5.5	3	.625 x 2.75	18.144	1680
U2	8.38	10.12	1.06	6	.44	7	1.25	2.438 - 4.25	4.375 - 5	3	.625 x 2.75	22.680	1680
W1	12.5	8.25	1.44	8.5	.44	10	1.25	3.375 - 6.188	6.25 - 7.438	4	.75 x 3	47.174	3000
W2	12.5	11.25	1.44	8.5	.44	10	1.25	3.375 - 6.188	6.25 - 7.438	4	.75 x 3	60.328	3000

A concidade é de 1,79° no raio.

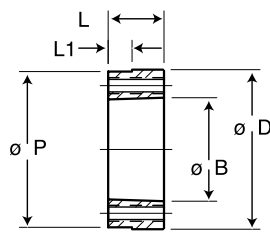
Todas as dimensões são em polegadas, a menos que se especifiquem outras unidades.

As buchas são de ferro fundido, ferro fundido nodular, aço sinterizado ou de aço. Consulte a Martin para saber o material de construção da bucha de seu interesse.

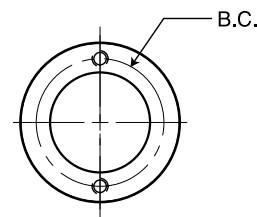
Também temos disponíveis Buchas MST® com furos métricos.



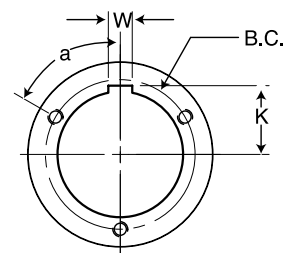
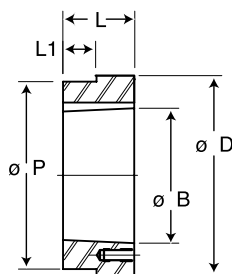
Cubos Soldáveis para Buchas MST®



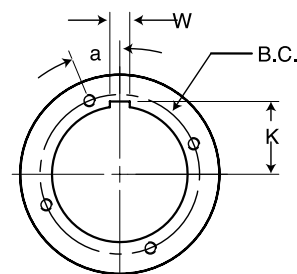
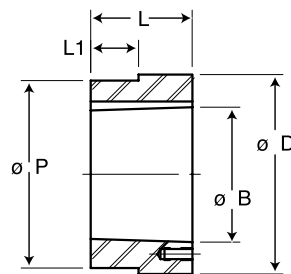
CONICIDADE DE 1,79° NO RAIO



CUBOS H



CUBOS P, Q, R, S e U



CUBOS W

Especificações dos Cubos de Aço

No. de Parte	Para Bucha	Dimensões									Furos		Peso em Kg.
		D	L	P	L1	B	K	C.B.	W	a°	No.	Tamanho	
HH1	H	2.5	.88	2.375	.174	1.621	—	2	—	—	2	.25 – 20	0.272
HCH1	H	2.5	.88	2.375	.625	1.621	—	2	—	—	2	.25 – 20	0.318
HP1	P1	3.0	1.31	2.875	.292	1.938	1.094	2.438	.375	60	3	.313 – 18	0.635
HCP1	P1	3.0	1.31	2.875	1	1.938	1.094	2.438	.375	60	3	.313 – 18	0.499
HP2	P2	3	2.31	2.875	1.1	1.938	1.094	2.438	.375	60	3	.313 – 18	1.134
HQ1	Q1	4.5	1.75	4.375	.709	2.875	1.562	3.375	.5	60	3	.375 – 16	1.996
HCQ1	Q1	4.5	1.75	4.375	1.25	2.875	1.562	3.375	.5	60	3	.375 – 16	1.996
HQ2	Q2	4.5	2.75	4.375	1.606	2.875	1.562	3.375	.5	60	3	.375 – 16	3.130
HR1	R1	5.75	2.00	5.625	.709	4	2.188	4.625	.75	60	3	.375 – 16	3.311
HR2	R2	5.75	4.00	5.625	1.606	4	2.188	4.625	.75	60	3	.375 – 16	6.985
HS1	S1	6.75	3.31	6.5	.946	4.625	2.562	5.375	.75	60	3	.5 – 13	7.847
HS2	S2	6.75	5.69	6.5	2.963	4.625	2.562	5.375	.75	60	3	.5 – 13	13.789
HU0	U0	8.5	3.75	8.25	2	6	3.25	7	1.25	60	3	.625 – 11	14.515
HU1	U1	8.5	5.62	8.25	2.963	6	3.25	7	1.25	60	3	.625 – 11	20.230
HU2	U2	8.5	8.62	8.25	6.016	6	3.25	7	1.25	60	3	.625 – 11	31.298
HW1	W1	12.5	6.38	12.25	2.963	8.5	4.562	10	1.25	22.5	4	.75 – 10	58.967

A conicidade é de .1,79° no raio.

Todas as dimensões são em polegadas, a menos que se especifiquem outras unidades.