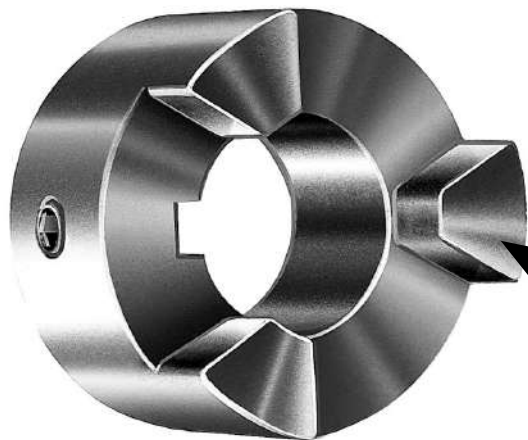


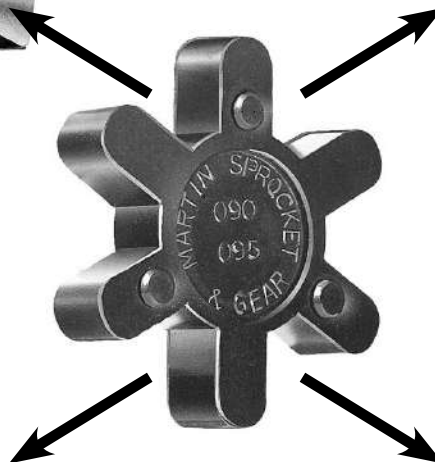
Acoplamentos de Estrela



Martin Universal (ML)



Martin Super (MS)



A *Martin* oferece dois tipos

O *Martin* Super — Para maior potência (HP)

O *Martin* Universal — Totalmente intercambiável

- Não precisam de lubrificação.
- Fácil instalação.
- Não existe contato metal com metal.
- Resistentes ao óleo, pó, areia, umidade e graxa.
- Fácil inspeção do elemento de carga.
- Flexibilidade para compensar o desalinhamento angular e paralelo dos eixos mediante o elemento de Buna-N, que permite transmitir a potência suavemente.



Acoplamentos de Estrela no Estoque

Procedimento de Seleção para Acoplamentos de Estrela

- Determine o fator de serviço de acordo com a Unidade Movida e a Unidade Motriz indicadas na Tabela de Fatores.
- Multiplique o Fator de Serviço selecionado pela potência (HP) da unidade motriz para obter a Potência do Projeto (HP) (DHP).
- Com base na Potência calculada do Projeto, selecione o acoplamento que tenha uma capacidade igual ou maior à potência ajustada.

Tabela de Fatores de Serviço	Unidade Motriz			
	Máquina Movida	Motor Elétrico Turbina de Vapor	Motor à Gasolina ou Diesel de 6 ou mais Cilindros.	Motor à Gasolina ou Diesel de Menos de 6 Cilindros
Leve: Carga uniforme ou constante que nunca excede a capacidade do motor (HP), de partida pouco frequente. Agitadores, Bombas Centrífugas, Aquecedores, Evaporadores, Geradores, Transportadores, Sopradores, Ventiladores.		1.0	1.5	2.0
Moderado: Inércia pesada, Impacto moderado, partidas frequentes; cargas máximas que não excedam 125% da potência média do motor. Carga irregular. Batedouras, Bombas Rotatórias, Bombas de Engrenagem, Compressores, Elevadores, Geradores, Guindastes, Fornos, Máquinas para Madeira, Máquinas – Ferramentas, Misturadores, Moinho de Celulose, Guinchos, Ventiladores para Minas.		1.5	2.0	2.5
Pesado: Condições de impacto pesado ou de reversão frequente. Cargas máximas que não excedam 150% da potência média do motor. Carga irregular. Bombas Recíprocas, Trituradores, Compressores, Peneiras Vibratórias, Elevadores para carga e de passageiros, Esticadores de Arame, Guinchos, Moinhos de Bolas, Moinhos de Martelos, Moinhos de Rolos, Perfuradores, Quebradoras.		2.0	2.5	3.0



Tolerâncias de Furos (em polegadas):
 0.5 – 1.75 + 0.001 – 0.000
 1.8125 – 2.625 + 0.0015 – 0.0000

Martin ML (Série Universal) — Capacidade de Torque e Potência HP

Número do Catálogo	Número do Catálogo para Aço Inoxidável	Capacidade do Torque lb — poleg		Buna-N Capacidade de Potência (HP) à várias RPM					Furo Máximo	Peso (kg)
		Buna-N	Hytrel®	100	300	1200	1800	3600		
ML035	ML035SS	3.5	—	0.006	0.02	0.07	0.10	0.20	0.375	0.045
ML050	ML050SS	31.5	94.5	0.05	0.15	0.60	0.9	1.8	0.625	0.068
ML070	ML070SS	42	126	0.07	0.21	0.84	1.2	2.5	0.750	0.141
ML075	ML075SS	81	242	0.13	0.39	1.56	2.3	4.7	0.875	0.204
ML090	ML090SS	140	420	0.22	0.66	2.64	4.0	7.9	1.125	0.340
ML095	ML095SS	189	567	0.30	0.90	3.6	5.4	10.8	1.125	0.404
ML099	ML099SS	290	870	0.46	1.4	5.5	8.3	16.6	1.375	0.463
ML100	ML100SS	416	1248	0.66	2.0	7.9	11.9	23.8	1.375	0.671
ML110	ML110SS	756	2268	1.2	3.6	14.4	21.6	43.2	1.625	1.442
ML150	ML150SS	1197	3591	1.9	5.7	22.8	34.2	68.4	1.875	2.191
ML190	ML190SS	1512	4536	2.4	7.2	28.8	43.2	86.4	2.125	3.470
ML225	ML225SS	2268	6804	3.6	10.8	43.2	64.8	129.6	2.625	4.835

Martin MS (Série Super) — Capacidade de Torque e Potência HP

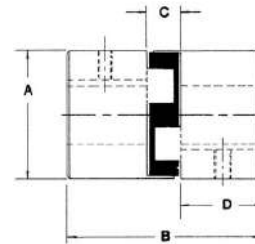
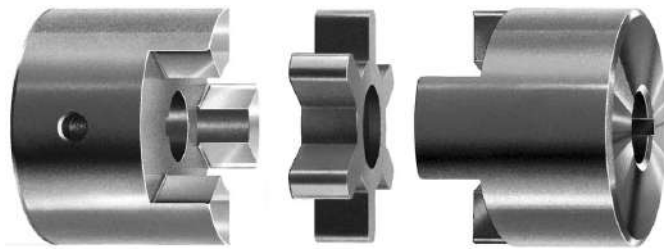
Número do Catálogo	Capacidade do Torque lb — poleg		Buna-N Capacidade de Potência (HP) à várias RPM					Furo Máximo	Peso (kg)
	Buna-N	Hytrel®	100	300	1200	1800	3600		
MS050	37.3	112	0.06	0.18	0.71	1.0	2.1	0.625	0.059
MS070	59.4	178	0.09	0.28	1.1	1.7	3.4	0.750	0.113
MS075	157	471	0.25	0.75	3.0	4.5	8.9	0.875	0.240
MS090	241	723	0.38	1.1	4.6	6.9	13.7	1.125	0.263
MS095	241	723	0.38	1.1	4.6	6.9	13.7	1.125	0.318
MS099	512	1536	0.81	2.4	9.7	14.6	29.2	1.325	0.508
MS100	512	1536	0.81	2.4	9.7	14.6	29.2	1.325	0.649
MS110	1014	3042	1.6	4.8	19.3	28.9	57.8	1.325	1.470
MS150	1630	4890	2.6	7.7	31.0	46.5	93.0	1.875	2.159
MS190	2450	7350	3.9	11.6	46.6	69.9	139.7	2.125	3.475
MS225	2920	8760	4.6	13.9	55.5	83.2	166.5	2.625	4.881

NOTA: As capacidades de potência indicadas nesta tabela correspondem ao elemento de Buna-N com Fator de Serviço de um. Quando utilizar o elemento de Hytrel multiplique a capacidade por três.

Desalinhamento Permitido: Angular até 1 grau, paralelo até 0.015".

Hytrel é uma marca registrada de E.I. DuPont & Cia.

Acoplamentos de Estrela no Estoque



Metade do Acoplamento Elemento Metade do Acoplamento

Dimensões

Número do Catálogo	Diâmetro do Cubo		Distância entre Cubos C	Comprimento do Furo D	Furo		Peso (kg)
	A	B			Mín.	Máx.	
ML035	.625	.813	.281	.266	.125	.375	0.032
ML or MS050	1.167	1.719	.469	.625	.25	.625	0.059
ML or MS070	1.375	2	.5	.75	.25	.75	0.113
ML or MS075	1.75	2.125	.5	.813	.25	.875	0.200
ML or MS090	2.125	2.125	.5	.813	.25	1.125	0.313
ML or MS095	2.125	2.5	.5	1	.438	1.125	0.381
ML or MS099	2.531	2.875	.75	1.167	.5	1.375	0.540
ML or MS100	2.531	3.5	.75	1.375	.5	1.375	0.667
ML or MS110	3.313	4.25	.875	1.688	.5	1.625	1.451
ML or MS150	3.75	4.5	1	1.75	.625	1.875	2.041
ML or MS190	4.5	4.875	1	1.938	.75	2.125	3.742
ML or MS225	5	5.375	1	2.188	.75	2.625	5.443

Os furos são padrão em aumentos de 1/16" entre o furo mínimo e o máximo, têm rasgo da chaveta e opressor exceto nos furos indicados abaixo:

- Furos de 1/8" a 3/8" – Sem rasgo da chaveta – sem opressor
- # 050 – Furos de 7/16" a 5/8" – Sem rasgo da chaveta – 1 opressor
- # 070, 075, 090, 095 – Furos de 7/16" a 1/2" – Sem rasgo da chaveta – 1 opressor
- # 099, 100, 110 – Furo de 1/2" – Sem rasgo da chaveta- Sem opressor
- # 150 – Furo de 5/8" – Sem rasgo da chaveta – Sem opressor
- #190, 225 – Furo de 3/4" – Sem rasgo da chaveta – Sem opressor

Nota: todos estes acoplamentos podem ser fornecidos com furo piloto (sem rasgo da chaveta e sem opressores) para fazer furos especiais (ranhurados, hexagonais, métricos, de diversas formas e tamanhos).

Para tamanhos de rasgos da chaveta padrão, consulte o Catálogo Martin página E-158 e E-159.

Tabela de Seleção dos Acoplamentos para Estruturas de Motor de 60 HZ NEMA. Baseados no Elemento de BUNA-N (Borracha)★

Diâm. do Eixo	Estrutura Nema	Tamanho do Acoplamento	Capacidade Máx. HP @ RPM					
			1140		1725		3450	
			MS	ML	MS	ML	MS	ML
.375	42	050	.5	.5	1	.75	2	1.5
.5	48	050	.5	.5	1	.75	2	1.5
.625	56,56 H	050	.5	.5	1	.75	2	1.5
.75	66	070	1	.75	1.5	1	3	2
.875	56HZ, 143T, 145T	075	2	1	3	2	7.5	3
	182, 184	090	3	2	5	3	10	7.5
1.125	182T, 184T, 213	095	3	3	5	5	10	10
	215	099	7.5	5	10	7.5	25	15
1.375	213T, 215T, 245U, 256U	100	7.5	7.5	10	10	25	20
1.625	254T, 256T, 248U, 286U	110	15	10	25	20	50	40
1.875	284T, 286T, 324U, 326U, 326TS	150	30	20	40	30	75	60
2.125	324T, 326T, 364U, 365U	190	40	25	60	40	125	75
2.375	364T, 365T	225	50	40	75	60	150	100

NOTA: Os tamanhos dos acoplamentos se baseiam na sua capacidade de torque, o furo máximo que permitem e um fator de serviço de 1.0.

- ★ Quando utilizar elementos de Hytrel ou de Bronze multiplique os valores desta tabela por 3.
- * Quando utilizar elementos de uretano multiplique os valores desta tabela por 1.5.

Elementos de Buna-N (Borracha) e Hytrel

Número do Catálogo	Ajusta-se ao Acoplamento	Peso líquido em kg	
		Buna-N	Hytrel
SRL035	SHL035 ML035	.009	.009
SRL050	SHL050 M 050 — MS 050	.013	.013
SRL070	SHL070 ML070 — MS 070	.017	.017
SRL075	SHL075 ML075 — MS 075	.03	.03
SRL090	SHL090 ML o MS090-095	.04	.04
SRL099	SHL099 ML o MS099-100	.07	.07
SRL110	SHL110 ML110 — MS110	.14	.14
SRL150	SHL150 M150 — MS150	.21	.21
SRL190	SHL190 ML190 — MS190	.27	.27
SRL225	SHL225 ML225 — MS225	.41	.41

Os elementos de uretano se encontram disponíveis. Por favor consulte a Martin.

Elementos de Uretano* e Bronze★

Número do Catálogo	Ajusta-se ao Acoplamento	Peso Líquido em kg	
		Uretano	Bronze
SUL035	SBL035 ML 035	0.004	0.023
SUL050	SBL050 ML050 — MS050	0.006	0.036
SUL070	SBL070 ML070 — MS070	0.008	0.027
SUL075	SBL075 ML075 — MS075	0.014	0.068
SUL090/ 095	SBL090/ 095 ML o MS 090-095	0.018	0.077
SUL 099/ 100	SBL099/ 100 ML o MS 099-100	0.032	0.227
SUL110	SBL110 ML110 — MS110	0.064	0.281
SUL150	SBL150 ML150 — MS150	0.095	0.454
SUL190	SBL190 ML190 — MS190	0.122	0.590
SUL225	SBL225 ML225 — MS225	0.186	0.726

★Os elementos de Bronze são fornecidos sob pedido.



Para furos métricos, consulte a Martin