

# Martin

## ROLETES CEMA C, D, E

INCLINAÇÕES IGUAIS / DESIGUAIS  
DE IMPACTO / DISCOS DE BORRACHA  
DE RETORNO PLANOS / DE RETORNO EM "V"  
AUTO ALINHÁVEIS / FABRICAÇÃO ESPECIAL (MTO)



Os Roletes *Martin* estão em estoque para uma grande variedade de larguras de correias e assim satisfazer as necessidades dos clientes.

A *Martin* oferece Roletes intercambiáveis com os dos principais concorrentes (Drop in).

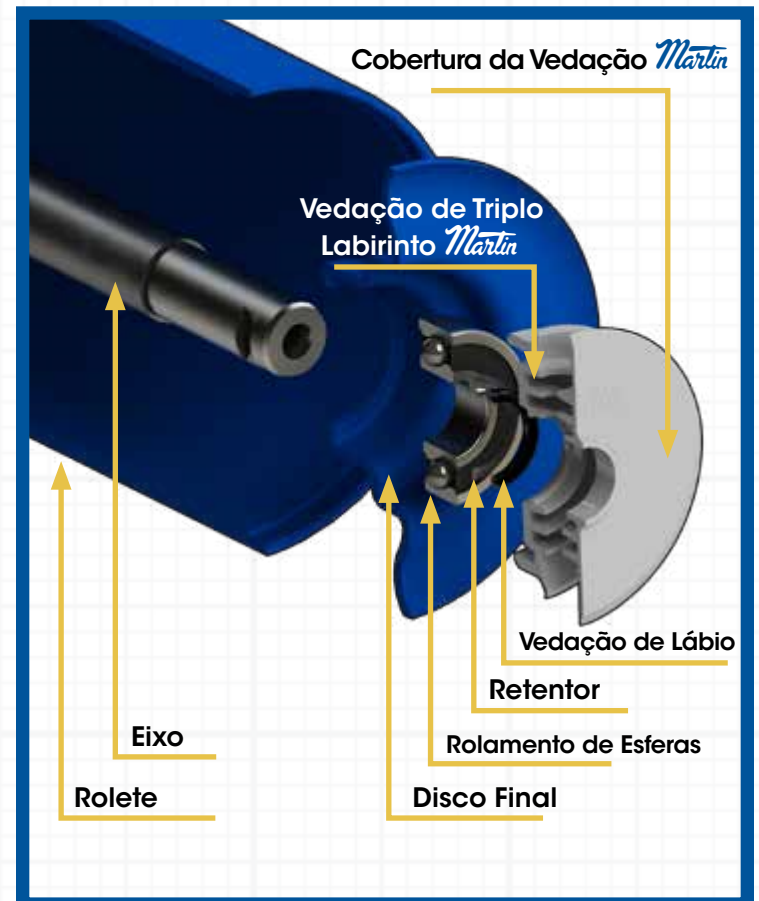
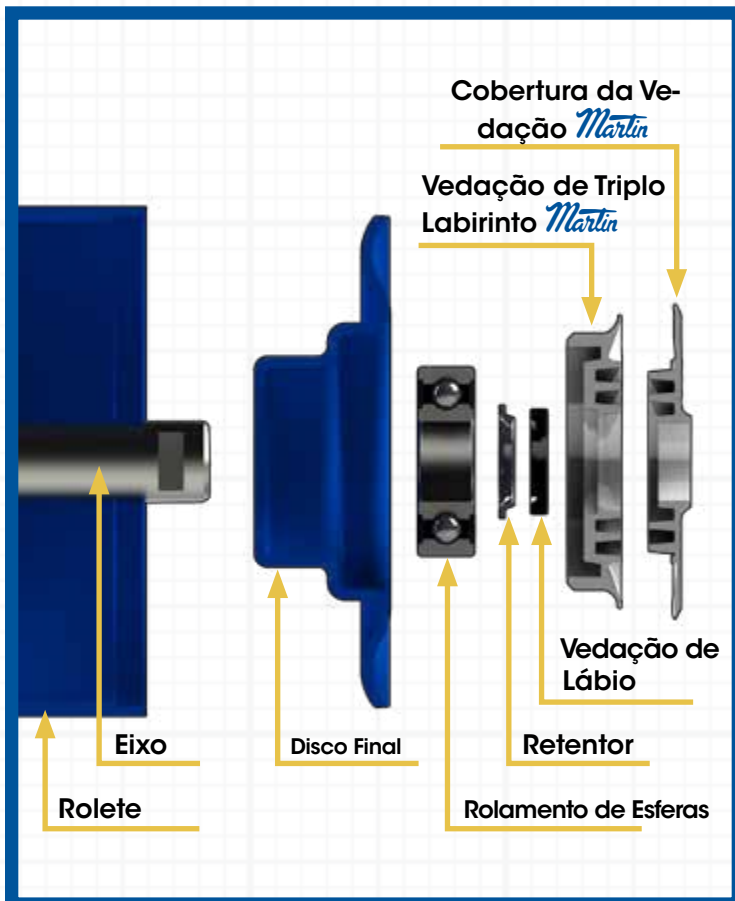
Os Roletes *Martin* estão fabricados para cumprir ou ultrapassar os padrões CEMA. A *Martin* utiliza rolamentos de esferas vedados, o que permite que os Roletes trabalhem sem problemas, em todo o seu ciclo de vida, mesmo nas aplicações mais duras. Para os Roletes CEMA C e D é usado um tubo com espessura da parede com calibre 9 e para os Roletes CEMA E é usado tubo com espessuras da parede com calibre 7.

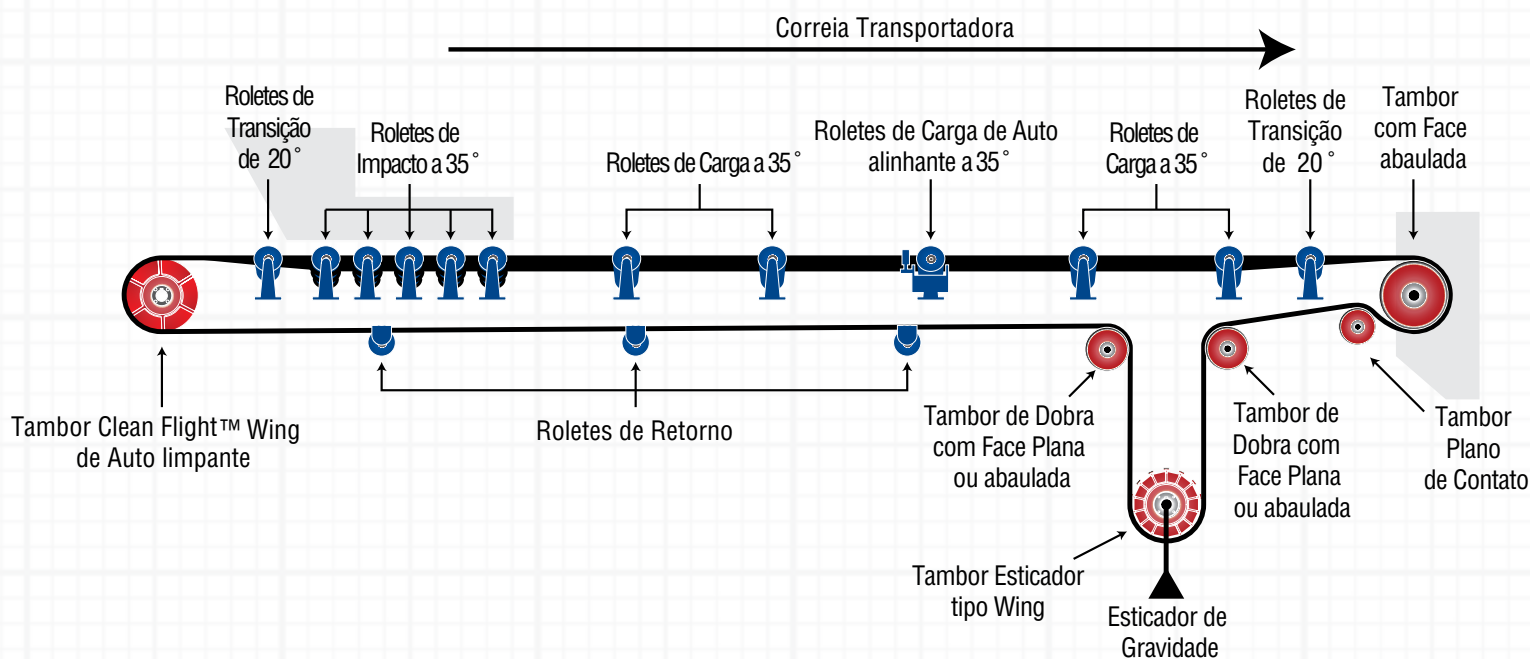
Os Transportadores de Correia são um meio comprovado para mover materiais a granel em praticamente todo tipo de indústria. Os Transportadores de Correia são operados rotineiramente com 90% de sua capacidade nas 24 horas diárias, 365 dias por ano. Os Transportadores tem o custo de operação mais baixo com o mais alto retorno

do investimento, comparando com outros sistemas de transporte. A manutenção é mínima, com baixo custo de mão de obra. O material transportado vai desde partículas finas até pedras de grande tamanho, de materiais como mineral de ferro, pedra calcária, carbono e troncos de madeira. O tamanho do material é normalmente limitado pela largura da correia.

A *Martin* pode fornecer o Pacote Total em equipamentos para o transporte de materiais incluindo: Roletes, Tambores para Transportador, Transportadores Helicoidais, Transportadores de Correias, Elevadores de Canecas e outros componentes para o Transporte de Materiais.

### Projeto do Rolete *Martin*





## Tipos

Tipos de Roletes *Martin* :

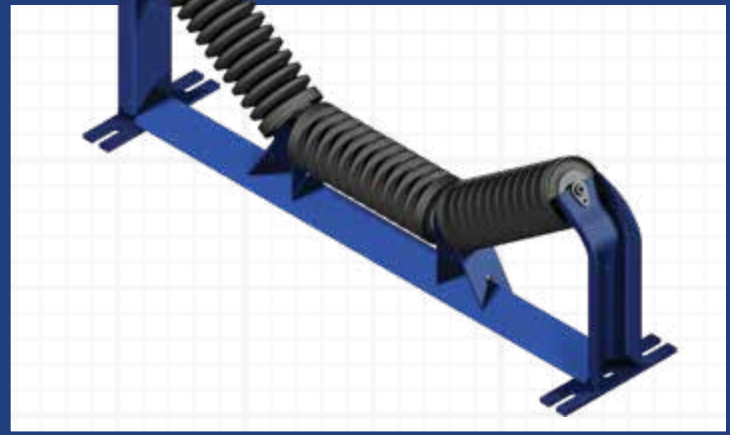
- Roletes Planos de Retorno
- Roletes Guias
- Roletes de Impacto
- Roletes de Eixo Vivo
- Roletes Triplos Deslocados
- Roletes de Retorno com Proteção
- Roletes com Discos de Borracha
- Roletes Auto Alinhante
- Roletes Triplos de Carga
- Roletes Subterrâneos
- Roletes de Retorno em "V"

## Especificações

Especificações e Características:

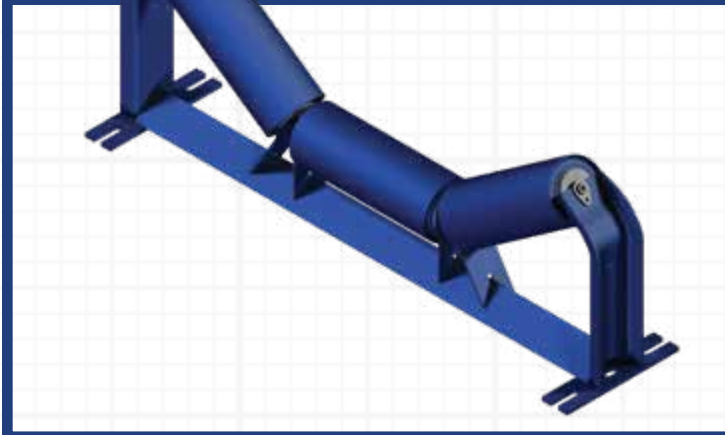
- Os Roletes *Martin* são intercambiáveis com os das principais concorrentes.
- Os Roletes *Martin* são livres de manutenção; usam um rolamento de esferas vedado, o que permite que os roletes trabalhem sem problemas em todo o seu ciclo de vida, mesmo nas aplicações mais duras.
- Resistência ao movimento extremamente baixo, o que faz com que o custo total de operação seja o mais baixo.
- Desenhados para baixo TIR (excentricidade), e baixo torque.
- Para uma grande variedade de larguras da correia, desde 18" até 96"
- Tubo com calibre 9 para Roletes CEMA C e D; tubo com calibre 7 para Roletes CEMA E.

### Roletes de IMPACTO



- Os discos de borracha são introduzidos à pressão no tubo de aço.
- Cada disco é fabricado de borracha com dureza de 60 na escala Shore "A".
- Cada Rolete foi desenhado para absorver os impactos e proteger a correia de materiais com pontas cortantes.
- Os discos de borracha absorvem o impacto de modo que nem toda a energia é enviada aos rolamentos, ao suporte e à estrutura do transportador.
- Os suportes dos Roletes de Impacto estão reforçadas para aumentar a sua resistência.
- Os Roletes estão colocados o mais próximo do outro possível para permitir que a carga seja absorvida pelo maior número possível de Roletes.
- Os Roletes de Impacto precisam ser fixados firmemente para evitar que os eixos dos roletes pulem e desgastem na parte do meio dos suportes.
- As placas finais são desmontáveis para facilitar a troca dos Roletes.

### Roletes TRIPLOS DE CARGA



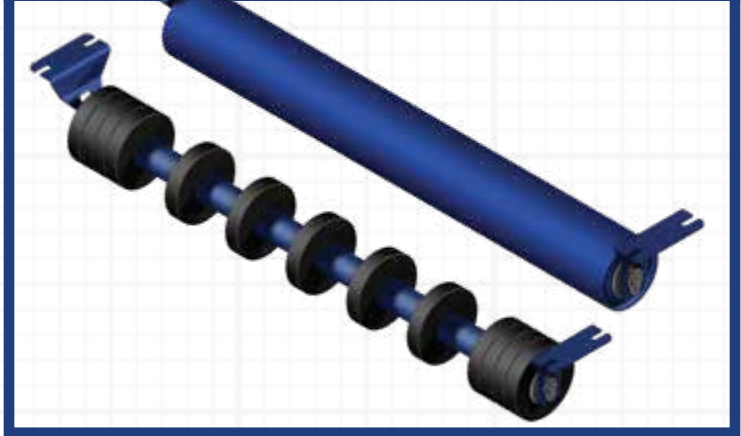
- Suportam a Correia do Transportador e dá forma de leito ao mesmo para conter o material que está sendo transportado.
- A configuração do leito evita a queda do material e aumenta a capacidade de carga do transportador.
- A separação padrão destes Roletes é entre 3,5 e 5 ft (pés).
- Os Roletes de Carga *Martin* cumprem e excedem os limites de carga estabelecidos pela CEMA. (Conveyor Equipment Manufacturer's Association)
- Os Roletes de Carga normalmente estão compostos de três Roletes, dois dos quais podem estar inclinados a 20, 35 ou 40 graus.
- Os de 20 graus são de transição próximo ao retorno e à cabeça ou onde a correia se torna plana.
- O Rolete do meio suporta 2/3 da carga.

## Roletes AUTO ALINHANTE



- Também chamados **Roletes Guias**, ajudam a guiar a correia e a proteger as beiradas do dano causado pelo desalinhamento.
- Os **Roletes Triplos de Carga** normais que estão bem desenhados e instalados são os que devem controlar o alinhamento da correia.
- **Algumas condições transitórias podem fazer com que a correia se desalinhe** (por ex.: A carga inapropriada do material na correia, vento, incrustação nos Roletes de Retorno, Roletes mal alinhados, estrutura torcida).
- **Em transportadores longos estão colocados cada 100 - 150 ft (pés).**
- **A armação do Rolete está desenhada** para permitir que este gire quando a correia tocar os Roletes Guias.
- **A correia toca os Roletes Guias antes de chegar aos outros Roletes.**
- **O Rolete central é levemente mais alto** para ajudar ao pivô da montagem.

## Roletes de RETORNO



- Os **Roletes de Retorno suportam e levam a correia vazia do lado do retorno.**
- **Estes Roletes são geralmente colocados** a cada 8 ou 10 ft (pés).
- Os **Roletes de Aço são usados para limpar a correia** ou podem ser revestidos com uretano para proteger o Rolete em ambientes abrasivos / corrosivos.
- **São usados roletes com revestimentos de borracha quando transportam material úmido ou pegajoso** que se adere na correia, ou com materiais abrasivos que degradam um Rolete em Aço.
- Os **discos são flexionados** quando a correia for movida de um lado ao outro limpando o retorno da correia.
- **Borracha massiva em ambas as extremidades para suportar a beirada da correia.** . Precisa-se de uma superfície plana suficiente no caso de que a correia saia da trajetória para evitar que a beirada da correia se coloque entre os discos.
- **Altura padrão dos suportes de 1 ½" e 4 ½" .**

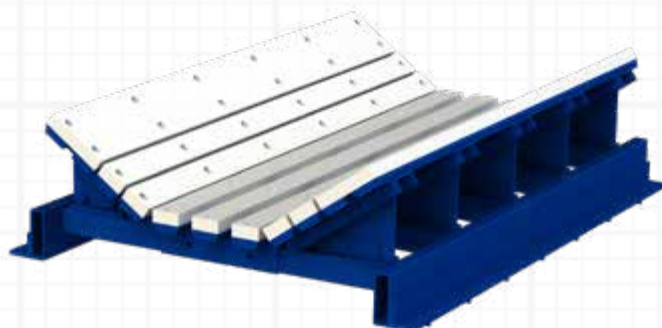
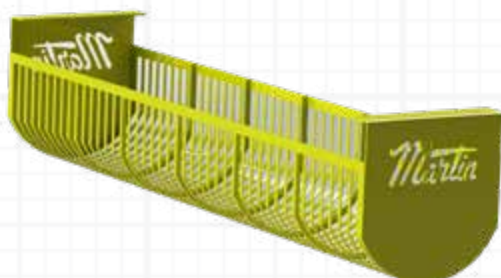
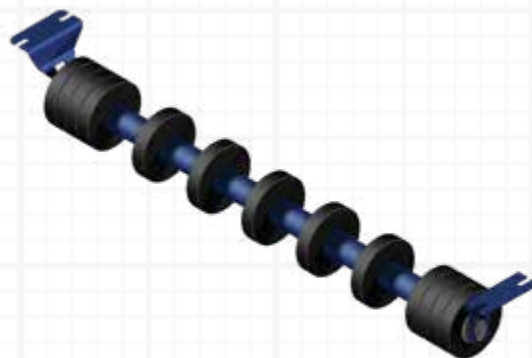
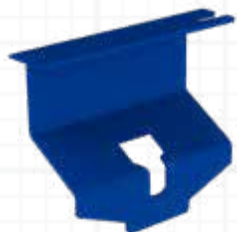
### Vedação *Martin* de Triplo Labirinto



- O projeto da Vedação de Triplo Labirinto permite que se encha de graxa o que dá como resultado um menor arraste e mantém a contaminação fora dos rolamentos.
- A vedação está fabricada em polipropileno, que é um material muito flexível.

### Especialidades

- Roletes Garland / de Catenária
- Suportes Intermediários Curtos
  - Roletes de Pesagem
- Roletes de Plástico / Polietileno
- Roletes de Retorno de Borracha
- Proteções para Rolete de Retorno
  - Mesa de Impacto



## Número de Parte dos Roletes *Martin*

**Classe CEMA** **C 5 - 35 T - 18 - 09** **Espessura da Parede**  
 C, D, E 09, 07, 04

**Diâmetro do Rolete**

**C** 4", 5", 6"  
**D** 5", 6"  
**E** 6", 7"

**Ângulo\***

20°, 35°, 45°

*\*O ângulo não aplica para os Roletes Planos ou os Roletes de Retorno Padrão. Há algumas limitações, como 10° para os Roletes de Retorno em V, 15° para os Roletes de Retorno em "V" investido, e 20°, 35°, 45° para os Roletes Triplos de Carga.*

**Largura da Correia**

**C** 18" a 60 "  
**D** 24" a 72 "  
**E** 36" a 96"

**Tipo de Rolete**

- I** Impacto
- T** Roletes Triplos de Carga
- TI** Roletes Triplos de Carga de Impacto
- TSA** Roletes Triplos de Carga Auto Alinhantes
- U** Roletes Triplos Desiguais
- UI** Roletes Triplos Desiguais de Impacto
- CT** Roletes de Canal Inserido
- CTI** Roletes de Canal Inserido de Impacto
- F** Rolete Plano de Carga
- FRD** Rolete Plano de Carga com Discos de Borracha
- FSA** Rolete Plano de Carga Auto Alinhante
- CF** Rolete Plano de Canal Inserido
- CFRD** Rolete Plano de Canal Inserido com Discos de Borracha
- R** Retorno
- RRD** Retorno com Discos de Borracha
- RSA** Retorno Auto Alinhantes
- RRDSA** Retorno Auto Alinhantes com Discos de Borracha
- CR** Rolete de Retorno com Canal Inserido
- CRRD** De Canal Inserido de Retorno com Discos de Borracha
- V** Retorno em V
- VRD** Retorno em V com Discos de Borracha
- IV** Retorno em V Invertido
- IVRD** Retorno em V invertido com Discos de Borracha
- LI** Roletes Triplos de Impacto Desiguais
- LRRD** Eixo Vivo de Retorno com Discos de Borracha
- LR** Eixo Vivo de Retorno (aço)
- TT** Rolete Triplo de Carga de Transição
- TG** Rolete Guia
- FG** Rolete Guia Plano
- RG** Rolete Guia de Retorno
- FRDSA** Rolete Plano Auto Alinhante com Discos de Borracha
- TO** Rolete Triplo Deslocado

# Martin

## Há uma *Martin* perto de você



Para obter mais informação, entre em contato com sua filial mais próxima:

### BRASIL



**Artur Nogueira, SP**  
Rodovia SP 332, Km 154,5  
Bairro Palmeiras  
CEP 13160-000  
Caixa Postal 138  
(19) 3877 9400  
[martin40@martinsprocket.com](mailto:martin40@martinsprocket.com)

### MÉXICO

TOLUCA • MONTERREY  
GUADALAJARA

### CANADÁ

CAMBRIDGE, ON • EDMONTON, AB  
• MISSISSAUGA, ON

### USA

Escritórios Corporativos  
ARLINGTON, TX

Vendas e Manufatura  
ALBEMARLE, NC • ATLANTA, GA • BURLESON, TX • DANIELSVILLE, PA • FT. WORTH, TX •  
MONTPELIER, OH • SACRAMENTO, CA

Pequena Manufatura  
BOSTON, MA • CHARLOTTE, NC • CHICAGO, IL • DENVER, CO • HOUSTON, TX • KANSAS CITY, MO • LOS ANGELES, CA  
MINNEAPOLIS, MN • NASHVILLE, TN • PITTSBURGH, PA • PORTLAND, OR • TAMPA, FL

Só Manufatura  
Abilene, TX • Clarksville, TX • Dallas, TX • Mansfield, TX • Paragould, AR

Distribuidor Autorizado *Martin*

[pt.martinsprocket.com](http://pt.martinsprocket.com)