

Martin

POLIAS

SINCRONIZADORAS

MPC®

HTS®

HTS® ALTO TORQUE

POLIAS DE TEMPO





As polias sincronizadoras *Martin* são fabricadas em vários tamanhos, dimensões e capacidades para satisfazer a grande variedade de aplicações industriais. Isto inclui uma grande diversidade de cargas, velocidades e aplicações severas, como de sopradores, transportadores, bombas e misturadores, entre outros equipamentos.

Estas polias proporcionam o benefício da sincronização combinado com a sua capacidade de transmitir alto torque. O engate positivo permite obter eficiências muito altas comparadas com as obtidas com outros tipos de transmissões.

A *Martin* tem disponível mais de 1250 SKU's (Stock Keeping Unit) em polias sincronizadoras de linha.

MTO

Capacidades de Fabricação Especial



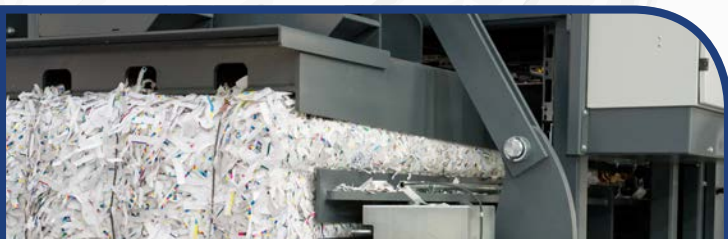
- **Materiais Especiais**
- Ferro Fundido
- Ferro Fundido Nodular
- Aço
- Plásticos
- Alumínio
- Aço Sinterizado
- **Furos Especiais**
- **Configurações Especiais**



Madeira



Ambientais



Reciclagem



Alimentos e Bebidas



Transporte



Resfriadores e Trocadores de Calor

MPC®

Polias Sincronizadoras



- Em estoque para passos de 8mm e 14mm.
- Em Estoque para buchas TB e MPB (furo piloto).
- Disponíveis desde 22 dentes até 224 dentes.
- Polias para trocadores de calor de tubo com aleta.
- Trocadores de Calor Esfriados por Ar.
- Compatíveis com a maioria das correias incluindo: OptiBelt Delta Chain®, Carlisle Panther XT®, Jason Platinum®, Gates Poly Chain®, Conti Synchrochain Carbon®
- Exemplo: 8MX22S12-1008 (Refere-se à tabela de nomenclatura impressa no final deste folheto).

HTS® High HP

Polias Sincronizadoras



- Em estoque para passos de 8 mm e 14mm.
- Em estoque para buchas QD e MPB (furo piloto).
- Disponíveis desde 22 dentes até 216 dentes.
- Compatíveis com a maioria das correias incluindo: OptiBelt Omega HP®, Carlisle Panther Ultra-Cord®, Gates Eliminator®, Conti Blackhawk Pd®
- Exemplo: W248M22-JA (Refere-se à tabela de nomenclatura impressa no final deste folheto).

HTS® Alto Torque

Polias Sincronizadoras



- Polias Sincronizadoras
- Em estoque para passos de 5 mm, 8mm, 14mm e 20mm.
- Em estoque para buchas QD, Taper e MPB (furo piloto).
- Disponíveis desde 20 dentes até 216 dentes.
- Compatíveis com a maioria das correias incluindo: Carlisle Panther Plus®, Carlisle Synchro-Cog HT®, Gates PowerGrip GT2®, Conti Hawk Pd®
- Exemplo: P3014M55-SK (Refere-se à tabela de nomenclatura impressa no final deste folheto).

Polias de Tempo



- A *Martin* tem no estoque: XL, L, H, XH.
- Em Estoque para buchas QD, Taper e MPB (furo piloto).
- Disponíveis desde 10 dentes até 120 dentes.
- Compatíveis com as correias de dentes trapezoidais
- Exemplo: 18L100 JA (Refere-se à tabela de nomenclatura impressa no final deste folheto).

MPC™

Perfil dos dentes compatíveis com correias dentadas Polychain GT2® e Falcon Pd™.



PB	8MX	22S	12
Bucha PB - Furo Guia Sem Prefixo - Bucha Taper Bucha QD (JA, SH, SK, SF)	Passo da Correia 8mm 14mm	Número de Dentes "S" identifica como Polia MPC	Largura da Polia (mm) PB - Furo Guia 12, 21, 36, 62, 20, 37, 68, 90, 125

HTS®

Perfil de dente RPP compatível com Correias Hawk Pd™, RPP™, RPP+™, HTD®.

P	30	14M	55	SK
HTS	Número de Dentes	Passo da Correia	Largura da Polia (mm)	Bucha ou Furo Guia
		5mm 8mm 14mm 20mm	15, 25 20, 30, 50, 85 40, 55, 85, 115, 170 115, 170, 230, 290, 340	

High HP HTS®

Perfil de dente RPP compatível com Correias Hawk Pd™, Panther®, QT Power Chain®.

W	24	8M	22	JA
High HP HTS	Número de Dentes	Passo da Correia	Largura da Polia (mm)	Bucha ou Furo Guia
		8mm 14mm	12, 22, 35, 60 20, 42, 65, 90, 120	



SINCRONIZADORAS

Perfil do dente compatível com Correias de Dentes Trapezoidais

TB	18	L	100	JA
Bucha TB Sem prefixo Furo guia.	Número de Dentes	Passo da Correia	Largura da Correia	Bucha QD Sem sufixo Furo guia.
		XL Extra Leve 1/5" L Leve 3/8" H Pesado 1/2" XH Extra Pesado 7/8"	037 - 3/8" 150 - 1-1/2" 050 - 1/2" 200 - 2" 075 - 3/4" 300 - 3" 100 - 1" 400 - 4"	

Para mais informações, entre em contato com a filial mais próxima

MÉXICO

TOLUCA, MÉX.

KM 52 CARRETERA NAUCALPAN - TOLUCA
CALLE 3, LT.11
MZ. VII PARQUE INDUSTRIAL TOLUCA 2000
TOLUCA, EDO. DE MÉXICO 50233
+52 722 276 0800
martin74@martinsprocket.com

MONTERREY, N.L.

AV. INDUSTRIAL NO. 100 LOTE 6 Y 7,
MANZANA 1
PARQUE INDUSTRIAL LA SILLA APODACA
APODACA, N.L. 66648
+52 811 156 6830
martin75@martinsprocket.com

GUADALAJARA, JAL.

AV. COLÓN SUR 6013, MOD.2, ED. 1
PARQUE INDUSTRIAL TECNOLÓGICO III
STA. MA. TEQUEPEXPAN TLAQUEPAQUE,
JAL. 45601
+52 33-3283-1188
martin78@martinsprocket.com

BRASIL

RODOVIA SP 332 KM 154,5
BAIRRO PALMEIRAS
ARTUR NOGUEIRA, SP
CAIXA POSTAL 138
CEP 13.160-000
martin40@martinsprocket.com

CANADÁ

CAMBRIDGE, ONTARIO
EDMONTON, ALBERTA
MISSISSAUGA, ONTARIO

USA

ESCRITÓRIOS CORPORATIVOS

ARLINGTON, TX

MANUFATURA

ALBEMARLE, NC • ATLANTA, GA • BURLESON, TX •
DANIELSVILLE, PA
FT. WORTH, TX • MONTPELIER, OH • SACRAMENTO, CA •
PARAGOULD, AR
BOSTON, MA • CHARLOTTE, NC • CHICAGO, IL • DENVER, CO
HOUSTON, TX • KANSAS CITY, MO • LOS ANGELES, CA •
MINNEAPOLIS, MN
NASHVILLE, TN • PITTSBURGH, PA • PORTLAND, OR • TAMPA, FL
ABILENE, TX • CLARKSVILLE, TX • DALLAS, TX • MANSFIELD, TX



Distribuidor Autorizado *Martin*